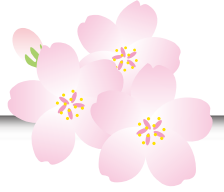


KOMAGATA PRESS

vol.
001
2010.3
March

化粧箱・印刷紙器のオススメ情報をお届けする情報紙 **【コマガタ通信】**

一言で化粧箱や印刷紙器といっても業界以外の方は分かりにくいかと思います。そこで「コマガタ通信」では、毎月少しずつですがお客様の役に立つ情報をお届けし、化粧箱や印刷紙器をもっと身近に感じていただければと考え、発行することにしました。どうぞよろしくお願ひいたします v (^ - ^) v



Pickup
Information

ピックアップ
インフォメーション

組立てカンタン☆

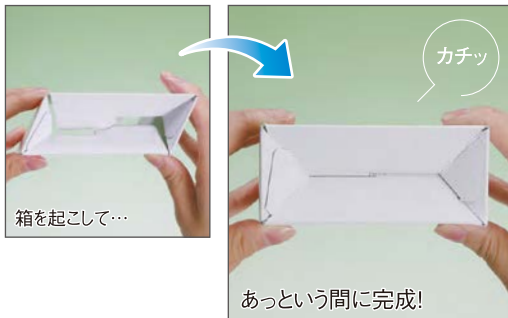
ワンタッチ底をご紹介します!

箱といってもいろいろな形状があり、用途・デザイン・価格…、によってどの形状にしたら良いのか悩めますよね。

そこで今回は「組立てやすさ」に重点を置いて「ワンタッチ底」をご紹介します! ワンタッチ底とは、主に健康食品、化粧品、医療品、雑貨などに使われる形状で、底の一部が接着処理されているため箱を開くと瞬時に底が組まれます。私も初めてこの箱の組立て方を教わった時、とてもカンタンにできたので驚きました。どんなにカンタンかお客様により理解していただくために、同じロックボトムタイプの地獄底と比較し、1個当たり何秒で組立てられるか検証してみましたのでご覧ください!



ワンタッチの底の組立て方



社員2名で検証! 結果は…?!

- * 地獄底は1個当たり約15秒かかったが、ワンタッチ底はわずか10秒で組立てられた。
- * どちらもカンタンに組立てられるので、失敗せずに済んだ。



時間もかからなくて、ラクチンです☆



不器用な私でも箱を傷めず組立てられました!

extra

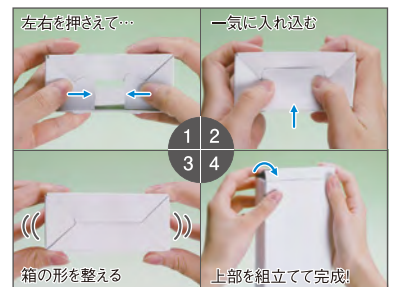
おまけ



地獄底とは??

左記でワンタッチ底と比較した「地獄底」。こちらも組立て方は至ってカンタン! ただし、底を手で組むタイプですのでワンタッチ底と比べ、すぐには組立てられませんが、そこそこの強度があるので、ある程度の重さに耐えられます。こちらもワンタッチ底同様、主に健康食品、化粧品、医療品、雑貨などに使われます。ワンタッチ底よりも価格はお手頃ですので、こちらもオススメです☆

地獄底の組立て方



吹き抜ける風はまだ冷たいですが、日差しはポカポカ♪先月までの大雪が嘘のようです。この時期になると天気が良いので、「休みの日はどこに出かけようかなあ〜」など考えてワクワクしますo(^-^-)o

チョット気が早いようですが、春はお花見の季節ですね。みなさん、おすすめスポットはありますか? 私は毎年『弥彦公園』に行っているのですが、今年はまだ一度も行ったことのない『高田公園』でお花見をしたいと思っています。友人の話によると、桜がとてもキレイで、屋台もたくさん出ているので、まるでお祭りのようだと言いました。お花見と食べ歩きが大好きな私には絶好のスポットだと思います(笑)今から春が待ち遠しい☆ (渡辺)

編集後記

株式会社 コマガタ

〒950-1325 新潟県新潟市西蒲区小吉 2127-3

☎ 025-375-8333 ☎ 025-375-8335

✉ info@komagata.co.jp

🌐 http://komagata.co.jp/

主要営業品目

企画、デザイン、撮影

オフセット印刷紙器 (ダンボールケース、包装紙、ファッションバッグ)

パンフレット、カタログ / 高級ラベル、シール、ステッカー

ホームページ作成・運用 / 各種包装資材 / 看板制作

😊 最後まで読んでくださり、ありがとうございました。次号の発行予定は4月です。

Komagata